



# Janvier 2010

## Observatoire

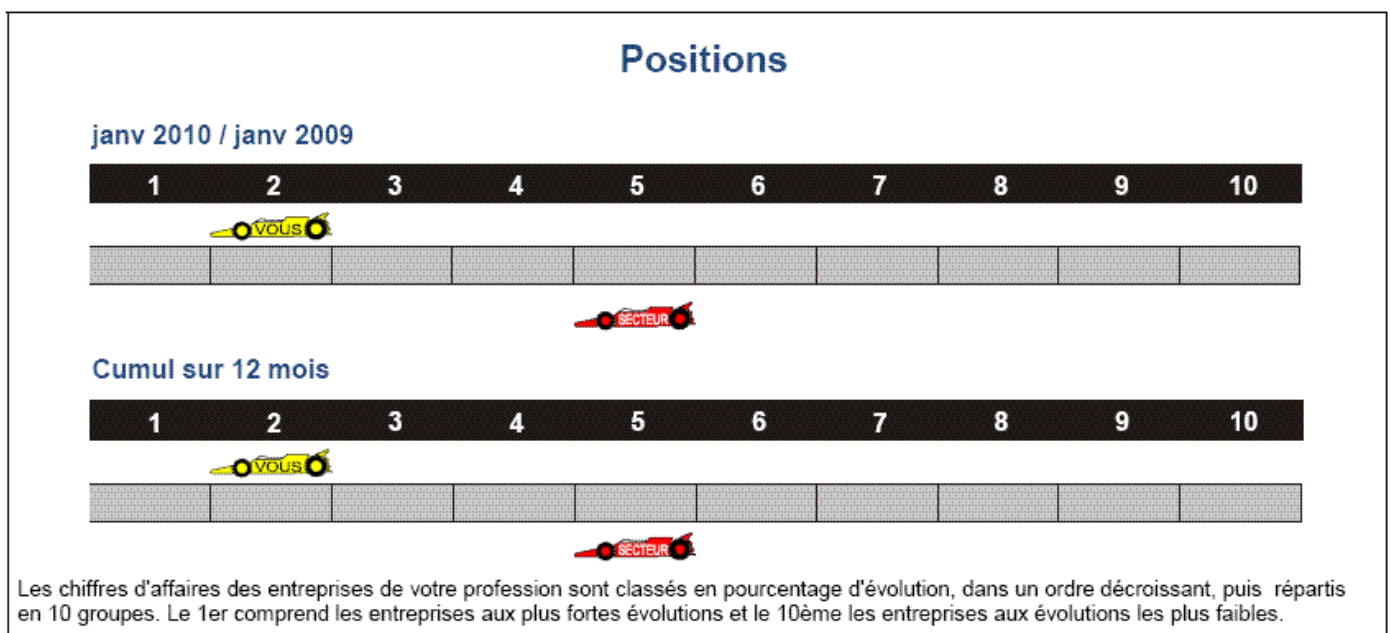
### "Commerce et Services"

15 mars 2010

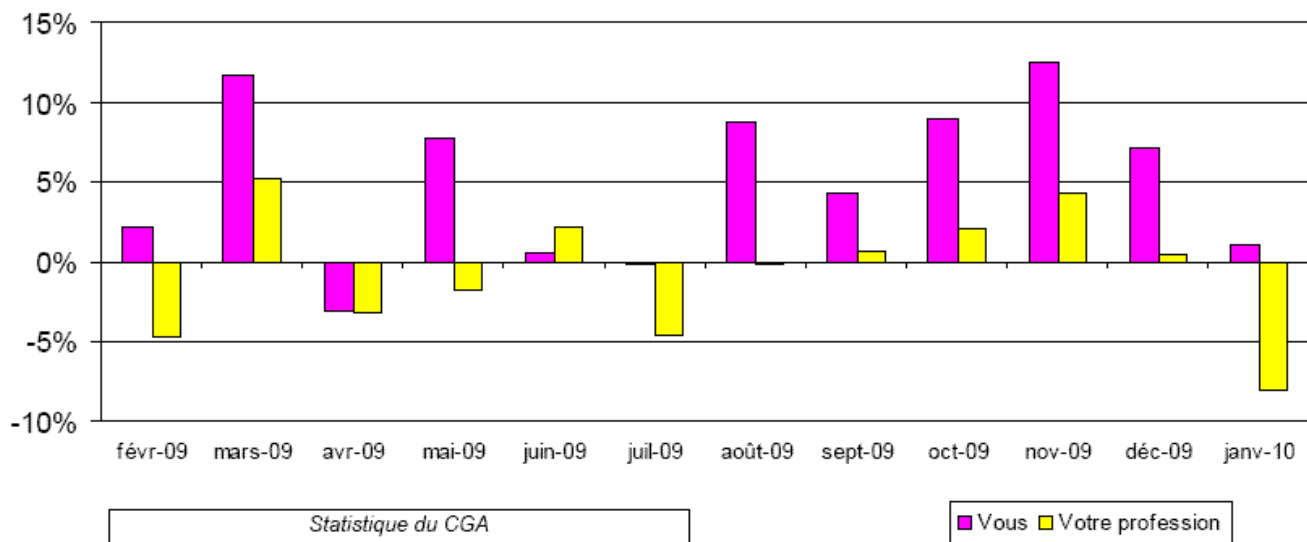
Votre évolution  
janvier  
**+1,1%**

**PHARMACIE**  
Au CGA  
**-8,0%**

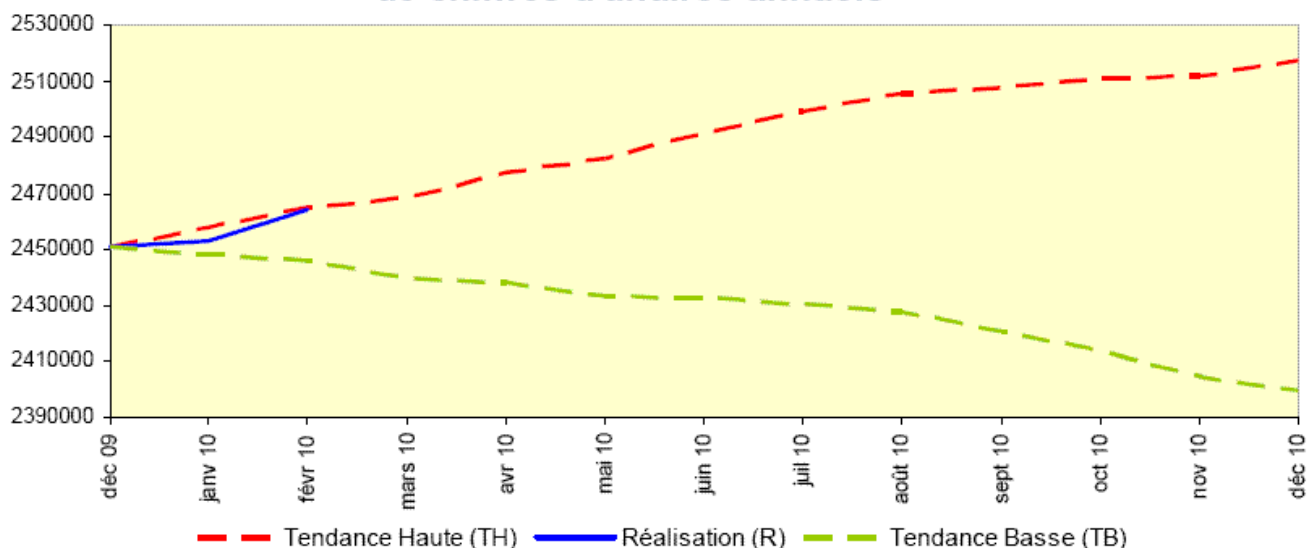
Evolution des chiffres d'affaires HT						
Votre entreprise	Pharmacie	CEMOGEST	CA annuel entre 2372 et 3466 K€	Moselle est	Région LORRAINE	National
		(24 Adh)	(10 Adh)	(6 Adh)	(26 Adh)	(2212 Adh)
Janvier 2010	210 582 €	160 106 €	237 896 €	210 546 €	150 008 €	122 057 €
Janvier 2009	208 351 €	174 010 €	256 861 €	228 914 €	163 461 €	128 834 €
<b>évolution 2010 / 2009</b>	<b>+1,1%</b>	<b>-8,0%</b>	<b>-7,4%</b>	<b>-8,0%</b>	<b>-8,2%</b>	<b>-5,3%</b>
cumulés sur 1 mois en 2010	210 582 €	160 106 €	237 896 €	210 546 €	150 008 €	122 057 €
cumulés sur 1 mois en 2009	208 351 €	174 010 €	256 861 €	228 914 €	163 461 €	128 834 €
<b>évolution 2010 / 2009</b>	<b>+1,1%</b>	<b>-8,0%</b>	<b>-7,4%</b>	<b>-8,0%</b>	<b>-8,2%</b>	<b>-5,3%</b>
cumulés du 02/09 au 01/10	2 452 849 €	1 944 179 €	2 885 069 €	2 572 690 €	1 813 889 €	1 479 176 €
cumulés du 02/08 au 01/09	2 335 418 €	1 942 605 €	2 874 084 €	2 546 936 €	1 814 070 €	1 464 966 €
<b>évolution sur un an</b>	<b>+5,0%</b>	<b>+0,1%</b>	<b>+0,4%</b>	<b>+1,0%</b>	<b>+0,0%</b>	<b>+1,0%</b>



## Variation des chiffres d'affaires de févr 2009 à janv 2010



## Réalisation et tendances projetées de chiffres d'affaires annuels



A partir des évolutions mensuelles de chiffres d'affaires des 3 dernières années et de l'évolution de la profession, est déterminée une projection sur l'exercice à venir. Celle-ci se concrétise par deux courbes de tendance, une haute et une basse. Votre courbe de chiffre d'affaires annuel est visualisée aux côtés de ces deux tendances.

## Commentaires

Commentaire entreprise

Commentaire CGA

Activités	Nb Ent.	janvier-2010		Cumul depuis 1er janvier		Cumul mobile sur 12 mois		Nb Ent.	
		CA moyens en K€	Evolution / 2009	CA moyens en K€	Evolution / 2009	CA moyens en K€	Evolution sur 1 an	↗	↘
<b>Indice Commerce &amp; Services</b>	45	15	-3,6 %	15	-3,6 %	207	+0,9 %	17	28
Bassin messin	8	31	-6,7 %	31	-6,7 %	385	-3,9 %	0	8
Bassin thionvillois	8	19	-5,9 %	19	-5,9 %	244	-1,1 %	2	6
Moselle est	9	12	-3,7 %	12	-3,7 %	189	-1,0 %	3	6
Meurthe et Moselle	6	5	-0,4 %	5	-0,4 %	61	+0,1 %	4	2
<b>Equipement de la maison</b>	5	9	-6,6 %	9	-6,6 %	198	-4,0 %	0	5
Moselle est	3	6	-11,5 %	6	-11,5 %	207	-3,6 %	0	3
Fleuriste	5	9	-6,6 %	9	-6,6 %	198	-4,0 %	0	5
Moselle est	3	6	-11,5 %	6	-11,5 %	207	-3,6 %	0	3
<b>Bar - Hôtellerie - Restauration</b>	3	11	+0,8 %	11	+0,8 %	135	+4,5 %	3	0
Restauration	3	11	+0,8 %	11	+0,8 %	135	+4,5 %	3	0
<b>Santé</b>	24	160	-8,0 %	160	-8,0 %	1 944	+0,1 %	10	14
Bassin messin	4	150	-11,6 %	150	-11,6 %	1 853	-3,2 %	0	4
Bassin thionvillois	4	183	-9,2 %	183	-9,2 %	2 250	-0,3 %	1	3
Moselle est	6	211	-8,0 %	211	-8,0 %	2 573	+1,0 %	3	3
Meurthe et Moselle	6	101	-8,6 %	101	-8,6 %	1 213	+1,2 %	4	2
Pharmacie	24	160	-8,0 %	160	-8,0 %	1 944	+0,1 %	10	14
Bassin messin	4	150	-11,6 %	150	-11,6 %	1 853	-3,2 %	0	4
Bassin thionvillois	4	183	-9,2 %	183	-9,2 %	2 250	-0,3 %	1	3
Moselle est	6	211	-8,0 %	211	-8,0 %	2 573	+1,0 %	3	3
Meurthe et Moselle	6	101	-8,6 %	101	-8,6 %	1 213	+1,2 %	4	2
<b>Services</b>	13	6	-10,0 %	6	-10,0 %	82	-1,3 %	4	9
Bassin messin	4	5	-5,7 %	5	-5,7 %	63	-4,1 %	0	4
Bassin thionvillois	4	7	-12,8 %	7	-12,8 %	104	-2,7 %	1	3
Coiffure	13	6	-10,0 %	6	-10,0 %	82	-1,3 %	4	9
Bassin messin	4	5	-5,7 %	5	-5,7 %	63	-4,1 %	0	4
Bassin thionvillois	4	7	-12,8 %	7	-12,8 %	104	-2,7 %	1	3



# Observatoire du Commerce & des Services

Suivi du chiffre d'affaires et répartition par tranche

Janvier 2010

Géographie : LORRAINE

Activités	Nb Ent.	janvier-2010		Cumul depuis 1er janvier		Cumul mobile sur 12 mois		Nb Ent.	
		CA moyens en K€	Evolution / 2009	CA moyens en K€	Evolution / 2009	CA moyens en K€	Evolution sur 1 an	↗	↘
<b>Indice Commerce &amp; Services</b>	45	15	-3,6 %	15	-3,6 %	207	+0,9 %	17	28
<b>Équipement de la maison</b>	5	9	-6,6 %	9	-6,6 %	198	-4,0 %	0	5
Fleuriste	5	9	-6,6 %	9	-6,6 %	198	-4,0 %	0	5
<b>Bar - Hôtellerie - Restauration</b>	3	11	+0,8 %	11	+0,8 %	135	+4,5 %	3	0
Restauration	3	11	+0,8 %	11	+0,8 %	135	+4,5 %	3	0
<b>Santé</b>	24	160	-8,0 %	160	-8,0 %	1 944	+0,1 %	10	14
Pharmacie	24	160	-8,0 %	160	-8,0 %	1 944	+0,1 %	10	14
└ De 532 à 2 129 K€	14	105	-9,0 %	105	-9,0 %	1 272	-0,4 %	5	9
└ De 2 372 à 3 466 K€	10	238	-7,4 %	238	-7,4 %	2 885	+0,4 %	5	5
<b>Services</b>	13	6	-10,0 %	6	-10,0 %	82	-1,3 %	4	9
Coiffure	13	6	-10,0 %	6	-10,0 %	82	-1,3 %	4	9
└ De 23 à 82 K€	8	4	-11,7 %	4	-11,7 %	60	-0,6 %	3	5
└ De 86 à 160 K€	5	8	-8,7 %	8	-8,7 %	116	-1,8 %	1	4